



Gütermann  
creativ



DE



Schwierigkeitsgrad

Anleitung **ESPADRILLES**

# Anleitung ESPADRILLES



## Arbeitsmaterial von Gütermann

- Allesnäher farblich passend
- Nähfaden Extra Stark M 782 in Natur
- Baumwollstoff 145 cm breit, Collection LIGHT BREEZE:
- 0,10 m Blattmuster in Hellgrün-Blaugrau
- 0,10 m Baumwollstoff in Hellgrün
- 18 Gloss beads Ø 6 mm in Weiß
- optional: HT2 Textilkleber

## Zusätzlich

- 0,10 m Volumenvlies H 630, 90 cm breit
- Schnittpapier
- Sohlen für Espadrilles (z.B. von Prym)

## Werkzeug

- Nähmaschine
- Bügeleisen
- Schere
- Stecknadeln
- Textilmarkierstift
- Lineal
- Handnähnel

## Zuschnitt

- Blattmuster: 2x Oberteil im Original, 2x Oberteil gespiegelt
- Baumwollstoff Hellgrün (Futter): 4x Oberteil
- Volumenvlies: 2x Oberteil im Original, 2x Oberteil gespiegelt

Alle Teile mit 1 cm Nahtzugabe zuschneiden.



**1.** Die Teile aus Gewebeeinlage auf die Rückseite der gemusterten Oberteil-schnittteile legen, dabei liegt die beschichtete Seite auf dem Stoff. Mit einem feuchten Tuch abdecken und mit dem Bügeleisen in 12-Sekunden-Schritten aufdrücken, dabei das Bügeleisen nicht schieben. 30 Minuten flach liegend auskühlen lassen.



**2.** Jeweils ein Oberteil rechts auf rechts auf ein Futterchnittteil legen. Die Teile rundum aufeinanderstecken. Die Naht rundum steppen, dabei in der Mitte einer Schräge ca. 3 cm als Wendeschlitz offenlassen (dieser wird später beim Annähen an die Sohle geschlossen). Die Nahtzugaben zurück-, an den Ecken schräg bis knapp an die Naht schräg wegschneiden. Die Naht bügeln, dabei am Schlitz die offenen Nahtzugaben in Fortsetzung der Naht umklappen. Anschließend das Oberteil wenden. Die Kanten und Ecken ausformen, die Nahtzugaben an den Schlitzkanten nach innen klappen. Das Oberteil erneut bügeln. 4 verstärzte Oberteile anfertigen (2 im Original, 2 gespiegelt).



**3.** Pro Sohle wird ein äußeres (mit Perlen) und inneres Oberteil (ohne Perlen) benötigt. Auf den jeweiligen äußeren Oberteilen Ansatzpunkte für die Perlen markieren (siehe Schemazeichnung oder frei Hand). Jede Perle einzeln mit doppeltem Faden über den Markierungen fest annähen. Fadenanfang und -ende gut verknoten, evtl. mit HT2-Textilkleber zusätzlich fixieren. Das Perlenoberteil für die 2. Sohle gegengleich arbeiten.

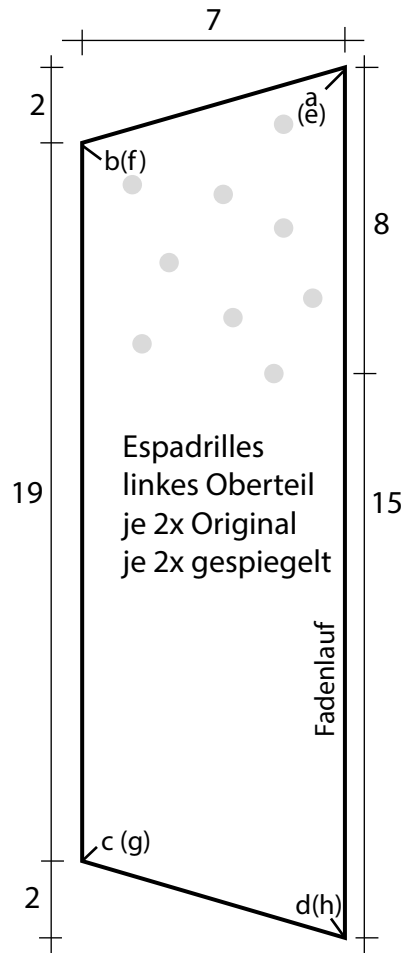
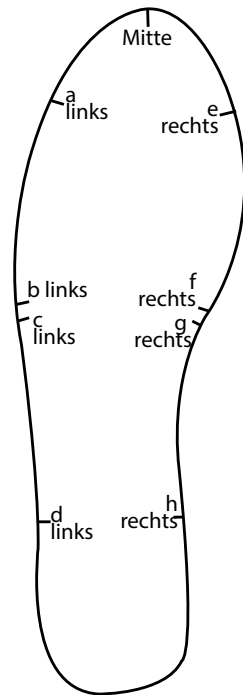


**4.** An beiden Fußsohlen die vordere Mitte markieren. Von der Mitte aus an der inneren und äußeren Fußkante je 5 cm abmessen und markieren (= a). Das linke Oberteil mit den Perlen auf der Außenkante der linken Fußsohle ab der markierten Stelle mit senkrecht eingesteckten Nadeln feststecken. Doppelten Faden Extra Stark an der Sohle mit kleinen Stichen fixieren. Anschließend mit ca. 2-3 mm langen Knopflochstichen das Oberteil an der äußeren Sohlenkante festnähen (bis b). Am Ende mit mehreren Stichen fixieren. Nun die untere Schräge des linken Oberteils mit ca. 0,5 cm Abstand (= c) auf der Sohlenkante feststecken (siehe Tipp). Wie vorher mit Knopflochstichen annähen (= d). Optional Fadenanfang und -ende mit HT2-Textilkleber fixieren.



**5.** Das Oberteil ohne Perlen an der inneren Fußkante ab der Markierung aufstecken (= e). Mit engen Knopflochstichen wie vorher beschrieben festnähen (= f). Das Ende des Oberteils von unten durch die Schlaufe des gegenüberliegenden Oberteils stecken. Zur Fußinnenseite ziehen. Mit 0,5 cm Abstand (= g) die Kante bis Punkt h feststecken. Mit dem Nähfaden und Knopflochstich annähen, dabei Anfang und Ende gut fixieren. das zweite Schläppchen gegengleich arbeiten.

**Tipp:** Bei sehr schmalen Füßen den Abstand b–c bzw. f–g etwas vergrößern, bei hohem Rist oder breiteren Füßen den Abstand verkürzen.



**Gütermann GmbH**

Landstr. 1

DE- 79261 Gutach-Breisgau

Tel +49 76 81 21-0

Fax +49 76 81 21-449

contact@guetermann.com

[www.guetermann.com](http://www.guetermann.com)

